



territoires
d'avenir

Comment la MNT s'engage dans la réduction des risques professionnels avec les employeurs publics ?



MNT
Être utile est un beau métier

SANTÉ
PRÉVOYANCE
SERVICES


Julie BURSON-Pôle Prévention et Action Sociale

LA MNT

1ère mutuelle de la fonction publique territoriale en santé comme en prévoyance, avec 798 000 adhérents ;

Créée et administrée par les agents territoriaux eux-mêmes, la MNT protège 1,134 million de personnes ;

Proche des agents dans les départements et sur les lieux de travail : 84 sections départementales, 9 000 correspondants en collectivité ;



MNT | Être utile est un beau métier

Un accompagnement santé au travail, pourquoi ?

- Un contexte et un **paysage territorial en mutation**
- Une dégradation de la santé des agents territoriaux
- Des **attentes des agents** de voir leurs institutions agir sur les politiques de prévention sur leur lieu de travail
- Un appui sollicité par les décideurs

=Une approche légitime pour la MNT, qui place le décideur au cœur de l'action



Un accompagnement santé au travail, pourquoi ?

La santé des agents territoriaux

Des indicateurs dégradés de santé au travail des agents:

- Un accroissement de 10% en 2013 des arrêts de travail de plus de 3 mois
- Une population plutôt âgée. (47 ans de moyenne d'âge)
- Des maladies professionnelles
- Un nombre moyen de jours d'absence importants
 - 25 jours d'arrêt par agent par an*
 - 25 % concernés par des problèmes de santé au travail*
 - 39 % des territoriaux souffrent d'une maladie chronique*
 - 4 jours pour l'accident de travail*

De fortes attentes des agents :

- 84 % souhaitent la mise en œuvre d'une politique de prévention au sein de leur collectivité
- 78 % estiment que les institutions de la FPT doivent intervenir dans la prévention des TMS et 84 % pour la détection des RPS

Un accompagnement santé au travail, pourquoi ?


La réglementation et les attentes des décideurs

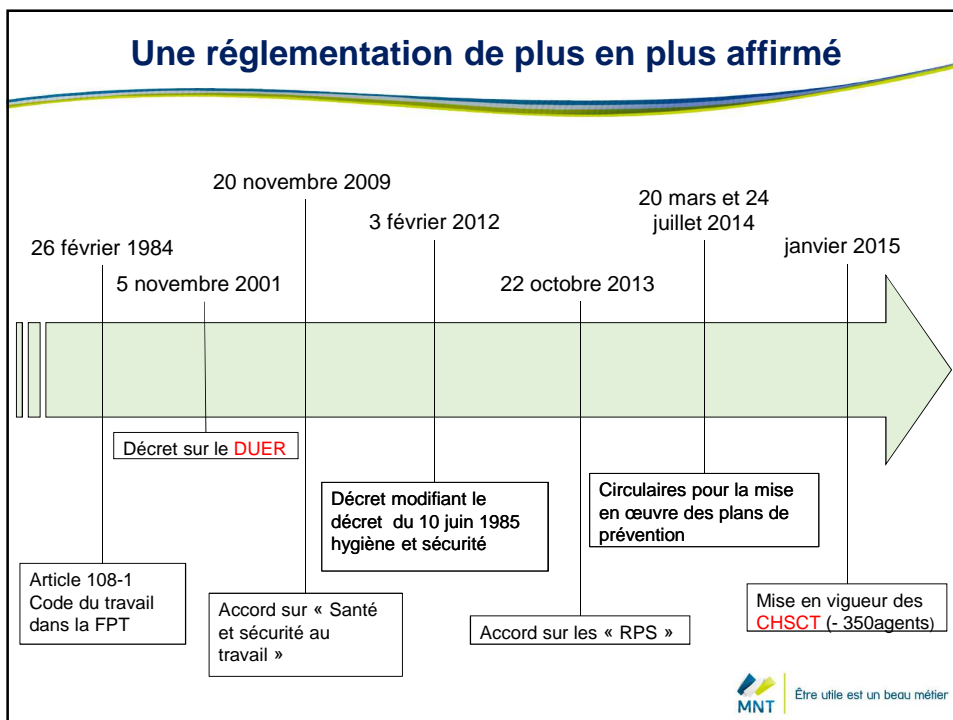
Des obligations

De fortes attentes des décideurs :
 83% pensent que les difficultés des agents en matière de santé au travail sont importantes
 94% souhaitent obtenir plus d'informations sur la mise en place d'outils de détection des risques psycho-sociaux et des TMS

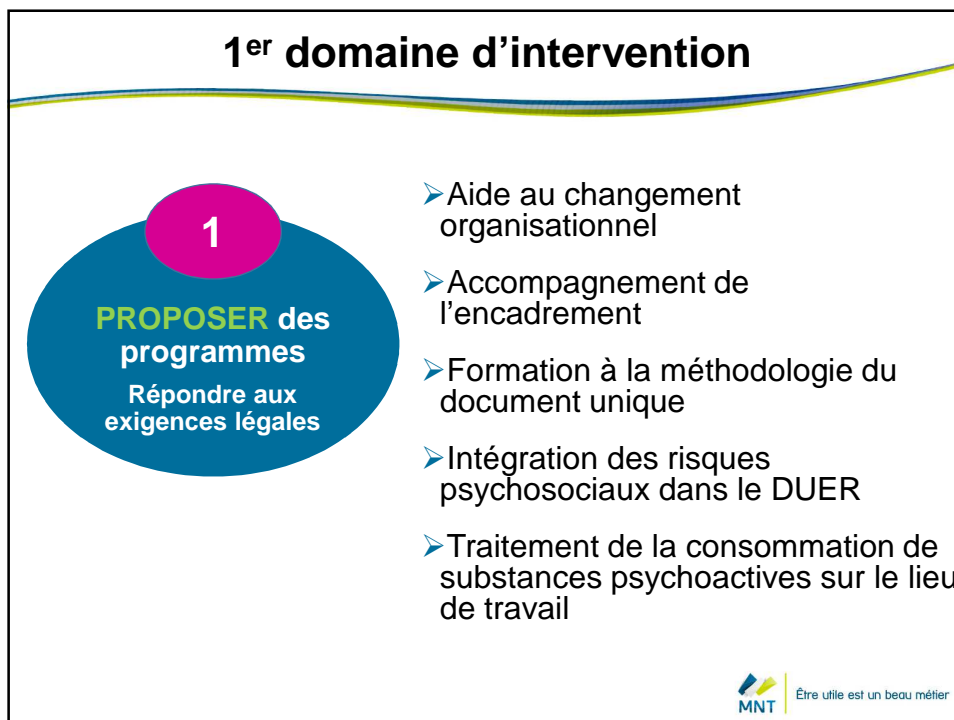
Une approche qui place le décideur au cœur de l'action

- **La santé au travail : un impact sur la collectivité et le service public rendu**
- **Une recherche de savoir-faire**
 Réalisation des DUER et mise en œuvre du plan de prévention
 Réalisation d'actions thématiques auprès des agents et encadrants
- **Un besoin de financement**
 Contexte financier contraint
 Parfois, méconnaissance des financeurs potentiels

 Être utile est un beau métier







2ème domaine d'intervention

2

AMELIORER le bien-être

PREVENIR les risques professionnels

- Troubles musculo-squelettiques
- Risques psycho-sociaux
- Stress
- Risques routiers

3ème domaine d'intervention

3

AGIR auprès des Agents dans leur univers professionnel



- Sensibilisation aux troubles musculo-squelettique, aux addictions
- Aide aux démarches en cas de maladies chroniques
- Accompagnement psychologique et social
- Nutrition et activité physique
- Aides aux aidants

Une offre santé au travail de la MNT sur mesure

- **Des thématiques d'interventions variées:**

Gestion des risques psychosociaux
Stress
Troubles Musculo-Squelettiques
Addictions
Sécurité routière

- **Sous des formes diverses et innovantes:**

Conférences,
Journées-ateliers,
Formations,
dispositifs d'accompagnement individuel
Forum- théâtre
Audits

- **Un appui de partenaires experts :**

Des cabinets spécialisés sur les RPS et stress
KFP, Kiné France prévention sur les TMS
L'ANPAA, Association Nationale de Prévention en Alcoologie et Addictologie
Impatients Chroniques et Associés....



Une offre santé au travail de la MNT sur mesure

- **Un mécénat de compétence** pour les centres de gestion sur l'accompagnement social (service Ligne Claire) et la prévention

- **Un Prix Santé au Travail** pour la valorisation des programmes menés par les collectivités (5ème édition en 2015)

- Une expertise avec **l'Observatoire Social Territorial** sur des études diverses

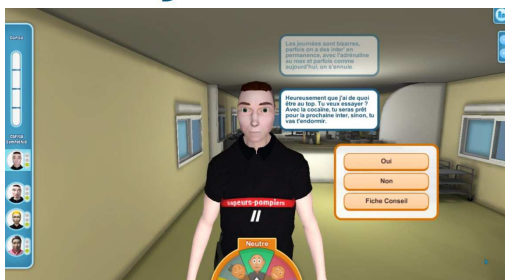
Agents de la restauration collective
Etude et vidéo sur les jardiniers
Les métiers de la petite enfance....



Des outils de sensibilisations innovants pour agir:



Un Serious Game utilisé lors des interventions de prévention des conduites addictives



Il s'agit d'un jeu vidéo de simulation de vie où l'action se passe dans une petite ville.



Le contenu du jeu

- Deux cibles : Décideurs, Agents, représentatifs des grandes filières de la FPT

Territorial City valorise les 8 profils suivants :

- Gardien de gymnase
- Sapeur pompiers
- Agent en crèche
- Agent des espaces verts
- Agent de la restauration collective
- Agent d'accueil public en mairie
- Agent de la propreté urbaine
- Décideurs





Des outils de sensibilisations innovants pour agir:



- Un guide d'informations pour les agents atteints de maladies chroniques accompagné de sensibilisations
- Des fiches managers accompagnés de formations



- 123 TMS (guide, exposition, application...) accompagné de programmes personnalisés aux métiers à risques (diagnostic terrain et ateliers)

Exemple en image



Lien vidéo