

CONTOURS ET CONTOURNEMENTS DU RISQUE PSYCHOSOCIAL

Ateliers N° 7. 28 novembre 2013. Poitiers.

**Accord-cadre sur la prévention des risques psychosociaux
dans la fonction publique française**

1^{ers} contours d'un système de dialogue social pérenne

Institut Psychanalyse & Management. France Business School.

Plan de l'intervention

- Conditions d'émergence de l'accord dans la fonction publique française
- Le projet des partenaires sociaux et les enjeux
- Les limites de l'accord
- Émergence d'un système de dialogue social pérenne

Contours contournements risque psychosocial. IP&M. FBS. Poitiers. M. Masse. 28/11/2013.

Max Masse

- ❑ *Directeur-adjoint du travail. Chef de la Mission Santé et sécurité au travail dans les fonctions publiques.* Institut national, du travail, de l'emploi et de la formation professionnelle (INTEFP). Marcy L'Etoile. France.
- ❑ *Membre de l'Axe 1 « Formation et professionnalisation des adultes ».* Centre interdisciplinaire de recherches sur les idées, valeurs, identités et compétences (CIVIIC). Université de Rouen. France.

Marie-Benoite Sanglerat

- ❑ *Chargée de mission.* Département Santé et Travail. Agence nationale pour l'amélioration des conditions de travail (Anact)

NB : Le support et l'intervention au colloque ont été réalisés par M. Masse mais le travail de préparation et d'analyse de l'accord a été réalisé avec Mme Marie-Benoite Sanglerat.

Contours contournements risque psychosocial. IP&M. FBS. Poitiers. M. Masse. 28/11/2013.

De l'Hygiène-sécurité à la santé-sécurité au travail

❑ L'histoire :

- Le protocole sur l'hygiène, la sécurité et la médecine dans la fonction publique de l'Etat (1994)
- Des **catalyseurs** :
 - La Révision générale des politiques publiques
 - Les Accords de Bercy
- Des **crystallisations** :
 - L'accord sur la santé-sécurité au travail (3 versants de la fonction publique)
 - Un nouveau cadre législatif et réglementaire
- Une **dynamique individuelle et collective des partenaires sociaux** :
 - L'accompagnement du guide de prévention des risques psychosociaux
- Un **pilotage** :
 - La Direction générale de l'administration et de la fonction publique (DGAFP)

Contours contournements risque psychosocial. IP&M. FBS. Poitiers. M. Masse. 28/11/2013.

Des risques psychosociaux à la qualité de vie au travail

□ Le public :

- 3 versants de la fonction publique
- 5,2 millions d'agents concernés
- Les trois employeurs publics et toutes les organisations syndicales FP

□ Le cadre :

- Exemplarité des employeurs
- Améliorations des conditions de travail

□ Les objectifs :

- Poursuivre la dynamique SST initiée avec l'accord de 2009
- Étendre l'approche : vers la QVT (ANI du 19 juin 2013)

□ La méthode :

- Finalisation d'un accord-cadre RPS
- Concertation/négociation sur l'ensemble de la SST

Contours contournements risque psychosocial. IP&M. FBS. Poitiers. M. Masse. 28/11/2013.

Accord-cadre du 22 octobre 2013 : un accord majoritaire pour les 3 versants de la FP

□ 5 axes :

- Mise en œuvre des plans de prévention
- Dispositifs d'appui à la démarche d'évaluation et de prévention
- Évaluation des plans de prévention
- Mise en œuvre du plan d'action
- Mise en place d'une commission de suivi

□ 2 annexes : CHSCT & Médecine de prévention

Contours contournements risque psychosocial. IP&M. FBS. Poitiers. M. Masse. 28/11/2013.

LES AMBITIONS ET ENGAGEMENTS

- La reconnaissance de **l'obligation de sécurité et de résultats** (protection physique et mentale)
- Une **démarche élargie** de prévention des risques psychosociaux :
 - pensée comme une démarche intégrée
 - ouverte à une réflexion plus globale de la QVT
- Une **légitimation** politique transversale :
 - Instruction du 1^{er} ministre
 - Circulaire FPT et FPH
- Une **obligation de rendre compte** (déploiement et suivi des plans) :
 - CHSCT ministériels
 - Conseils supérieurs des trois FP

Contours contournements risque psychosocial. IP&M. FBS. Poitiers. M. Masse. 28/11/2013.

LES AMBITIONS ET ENGAGEMENTS (suite)

Ouverture d'une **large concertation** :

- **Pour aborder** :
 - organisation du travail
 - impact des technologies de l'information
 - rôle et place des cadres dans les politiques publiques
 - qualité et exemplarité des politiques de GRH
 - association des agents à la démarche
- **En s'appuyant sur un bilan des expérimentations** :
 - espaces de dialogues
 - chartes du temps de travail, télétravail
 - certification des établissements hospitaliers (ARS)

Contours contournements risque psychosocial. IP&M. FBS. Poitiers. M. Masse. 28/11/2013.

AXE 1 : MISE EN OEUVRE DES PLANS DE PREVENTION DES RPS

- ❑ **Définition** des risques psychosociaux
- ❑ **Identification** des dimensions du risque psychosocial
- ❑ **Énonciation** des origines et des traductions des troubles
- ❑ **Plans** d'évaluation et de prévention « **générés** »
- ❑ **Anticipation** des évolutions des organisations
- ❑ **Intégration** des conditions de travail **le plus en amont** (toutes fonctions et responsabilités, tous actes de gestion)

Contours contournements risque psychosocial. IP&M. FBS. Poitiers. M. Masse. 28/11/2013.

AXE 1 : MISE EN OEUVRE DES PLANS DE PREVENTION DES RPS

- ❑ Prise en compte du **travail réel** (vécu, observé, analysé, débattu) grâce à participation effective des agents
- ❑ Priorité à la **prévention primaire**
- ❑ **Employeur pilote et coordonne** en relation avec le CHSCT
- ❑ Réaffirmation des **liens entre Comité technique et CHSCT**
- ❑ **Dialogue social préalable** aux modifications substantielles des conditions et de l'organisation du travail

Contours contournements risque psychosocial. IP&M. FBS. Poitiers. M. Masse. 28/11/2013.

AXE 1 : MISE EN OEUVRE DES PLANS DE PREVENTION DES RPS

- ❑ **Actualisation** des plans déjà mis en œuvre
- ❑ **Suivi et analyse** par le Conseil commun de la fonction publique
- ❑ **Observation statistique** dans un système pérenne public-privé
- ❑ **Lancement d'enquêtes** à court et moyen terme (2013 – 2015)
 - **Mesure 1** : Mise en œuvre par chaque employeur public d'un plan d'évaluation et de prévention
 - **Mesure 2** : Rôle fondamental de la formation spécialisée du CCFP

Contours contournements risque psychosocial. IP&M. FBS. Poitiers. M. Masse. 28/11/2013.

AXE 2 : DISPOSITIFS D'APPUI A LA DEMARCHE D'EVALUATION ET DE PREVENTION DES RPS

- ❑ **Outillage méthodologique** de référence :
 - Agence nationale pour l'amélioration des conditions de travail (Anact)
 - Haute autorité de santé
 - Fond national de prévention
 - Institut national de recherche de sécurité (INRS)
- ❑ **Guide spécifique fonction publique** (issus d'un groupe de travail de représentants des partenaires sociaux)
 - Identification des facteurs de risques et des niveaux de risque (partie 1)
 - Mise en place des politiques de prévention et des plans d'action (partie 2)
 - Fiches techniques et pratiques (annexes)

Contours contournements risque psychosocial. IP&M. FBS. Poitiers. M. Masse. 28/11/2013.

AXE 2 : DISPOSITIFS D'APPUI A LA DEMARCHE D'EVALUATION ET DE PREVENTION DES RPS (suite)

- ❑ Développement de la **formation initiale et continue**
 - Élaboration de référentiel de formation inter fonction publique
 - Intégration module RPS-QVT dans les formations initiales des écoles de service public et écoles paramédicales et sages-femmes
 - Intégration thématique RPS dans les plan de formation continue
 - Formation spécifique des membres de CHSCT

Contours contournements risque psychosocial. IP&M. FBS. Poitiers. M. Masse. 28/11/2013.

AXE 2 : DISPOSITIFS D'APPUI A LA DEMARCHE D'EVALUATION ET DE PREVENTION DES RPS (suite)

- ❑ **Participation effective** des agents
 - Connaissance précise des causes
 - Définition des mesures de prévention
 - Appropriation collective du diagnostic et des préconisation
 - **Mesure 3** : Appui méthodologique aux employeurs publics dans l'évaluation et la prévention des RPS
 - **Mesure 4** : Formation en matière de prévention des RPS
 - **Mesure 5** : La nécessaire implication des personnels

Contours contournements risque psychosocial. IP&M. FBS. Poitiers. M. Masse. 28/11/2013.

AXE 2 : DISPOSITIFS D'APPUI A LA DEMARCHE D'EVALUATION ET DE PREVENTION DES RPS (suite)

- ❑ Porter une **attention toute particulière à l'encadrement**
- ❑ Encadrement : il peut contribuer à la prévention des RPS mais également y être exposé
- ❑ Condition nécessaire à l'exercice de leurs fonctions : conduire une réflexion sur les rôles, places, moyens et l'accompagnement de l'encadrement

Contours contournements risque psychosocial. IP&M. FBS. Poitiers. M. Masse. 28/11/2013.

AXE 2 : DISPOSITIFS D'APPUI A LA DEMARCHE D'EVALUATION ET DE PREVENTION DES RPS (suite)

- ❑ Mener des actions concrètes vis-à-vis des encadrants :
 - Accorder une plus grande latitude dans le champ de compétence (marges de manœuvre et de décision)
 - Faciliter leur mission de soutien des équipes
 - Donner des moyens d'animation et d'organisation des équipes
 - Permettre de formaliser les informations remontantes (réalités du travail, difficultés)

Contours contournements risque psychosocial. IP&M. FBS. Poitiers. M. Masse. 28/11/2013.

AXE 2 : DISPOSITIFS D'APPUI A LA DEMARCHE D'EVALUATION ET DE PREVENTION DES RPS (suite)

- Mener des **actions concrètes** vis-à-vis des encadrants :
 - Créer des dispositifs de soutien (pour eux-mêmes, pour qu'ils aident les agents)
 - Créer des espace de dialogues spécifiques
 - Former sur le travail, le collectif, les personnes, les RPS
 - Intégrer la QVT des équipes dans leurs objectifs

Contours contournements risque psychosocial. IP&M. FBS. Poitiers. M. Masse. 28/11/2013.

AXE 2 : DISPOSITIFS D'APPUI A LA DEMARCHE D'EVALUATION ET DE PREVENTION DES RPS (suite)

- Pour les responsables et chefs de service (**cadres dirigeants**) :
 - Rappeler les obligations juridiques
 - Clarifier les notions de responsabilité juridique et de chef de service
 - Prendre en compte l'existence et la qualité du document unique d'évaluation des risques professionnels dans leur évaluation
- **Mesure 6** : Conforter le rôle, la place et les moyens de l'encadrement

Contours contournements risque psychosocial. IP&M. FBS. Poitiers. M. Masse. 28/11/2013.

AXE 2 : DISPOSITIFS D'APPUI A LA DEMARCHE D'EVALUATION ET DE PREVENTION DES RPS

- ❑ Développement d'une **culture de prévention** des risques professionnels auprès des agents:
 - Sensibiliser
 - Informer
 - Valoriser et favoriser l'émergence des démarches
 - Inciter à la formation
 - Communiquer
 - Accompagner Im(livret d'information)
 - Diffuser (site internet)
 - Former sur la SST et sur les RPS
- **Mesure 7** : Diffuser une culture de prévention des risques professionnels dans la fonction publique

Contours contournements risque psychosocial. IP&M. FBS. Poitiers. M. Masse. 28/11/2013.

AXE 3 : EVALUATION DES PLANS DE PREVENTION DES RPS

- ❑ **Orientation 8.1** – Conditions de réussite du plan de prévention des RPS
 - Fixer des objectifs et des critères quantitatifs et qualitatifs
- ❑ **Orientation 8.2** – Facteurs de RPS, indicateurs types analysés dans les diagnostics de proximité et indicateurs locaux
 - Utiliser les indicateurs du guide méthodologique fonction publique, de l'INR et de l'annexe de l'instruction du 1^{er} ministre
- **Mesure 8** : Critères d'évaluation du plan et indicateurs

Contours contournements risque psychosocial. IP&M. FBS. Poitiers. M. Masse. 28/11/2013.

AXE 4 : MISE EN OEUVRE DU PLAN D'ACTION

- ❑ Suivi du plan national d'action par la formation spécialisée du CCFP (observatoire)
- ❑ Mesures immédiates de renforcement des acteurs
- ❑ Instruction du 1er ministre fixe de le cadre du plan national

AXE 5 : MISE EN PLACE D'UNE COMMISSION DE SUIVI DES SIGNATAIRES

- ❑ Disposent d'informations sur la mise en œuvre de l'accord
- ❑ Reçoit un bilan d'étape de la mise en œuvre fin 2015

Contours contournements risque psychosocial. IP&M. FBS. Poitiers. M. Masse. 28/11/2013.

ANNEXES

• RENFORCEMENT DES ACTEURS DE LA POLITIQUE DE PREVENTION DES RISQUES PROFESSIONNELS

- **Mesure 1** : Formalisation/amélioration des moyens en temps des membres des CHSCT
- **Mesure 2** : Amélioration des conditions de formation des membres titulaires des CHSCT
- **Mesure 3** : Conforter le rôle des CHSCT

• RENFORCEMENT DES MOYENS ET DE LA COORDINATION REGIONALE DE LA MEDECINE DE PREVENTION

- **Mesure 1** : Mesures destinées à accroître le vivier de recrutement des médecins de Prévention
- **Mesure 2** : Mesures destinées à renforcer l'attractivité de la médecine de prévention
- **Mesure 3** : Lancer une mission en vue d'alimenter la concertation prévue à l'automne 2013 sur l'amélioration des conditions de vie au travail

Contours contournements risque psychosocial. IP&M. FBS. Poitiers. M. Masse. 28/11/2013.

CONCLUSION

- ❑ Engagement des signataires à mettre en œuvre l'accord
- ❑ Démarches pluridisciplinaires et partenariales à renforcer
- ❑ Démarche portée par l'ensemble des professionnels de la prévention
- ❑ S'adresser à un public le plus large pour développer une culture de prévention partagée par tous

Contours contournements risque psychosocial. IP&M. FBS. Poitiers. M. Masse. 28/11/2013.

LES RESERVES SUR L'ACCORD (non signataires)

- Ils pointent une contradiction entre les réelles avancées du plan de prévention des risques psychosociaux et le contexte d'intensification à venir de ces risques :
 - fusions d'administration, réorganisations multiples, suppression d'effectifs, abandons de missions,
 - politique du chiffre, réduction des superficies des bureaux
 - moyens insuffisants pour les CHSCT).
- Ils considèrent que l'accord :
 - se contente de traiter les conséquences des risques psychosociaux mais en aucun cas ses causes
 - ne sera pas à même d'apporter des changements réels et concrets sur les conditions de travail des personnels.

Contours contournements risque psychosocial. IP&M. FBS. Poitiers. M. Masse. 28/11/2013.

LES LIMITES DE L'ACCORD

- L'accord du 22 octobre 2013 est plus un accord de méthode qu'un guide méthodologique pour l'action
- Beaucoup de termes employés ne sont pas assez définis pour avoir un langage commun
- Les modalités d'application concrète des préconisations ne sont pas lisibles
- Le contexte de la MAP a été ignoré (en particulier Loi de Finances 2014)
- L'absence d'association à la démarche de diagnostic (et à son choix) en amont pour se l'approprier et jouer son rôle et sa mission
- La difficulté à faire émerger des pistes d'actions concrètes à partir des facteurs de risque du collège d'expertise Gollac qui restent des facteurs de risques organisationnels, des indicateurs globaux

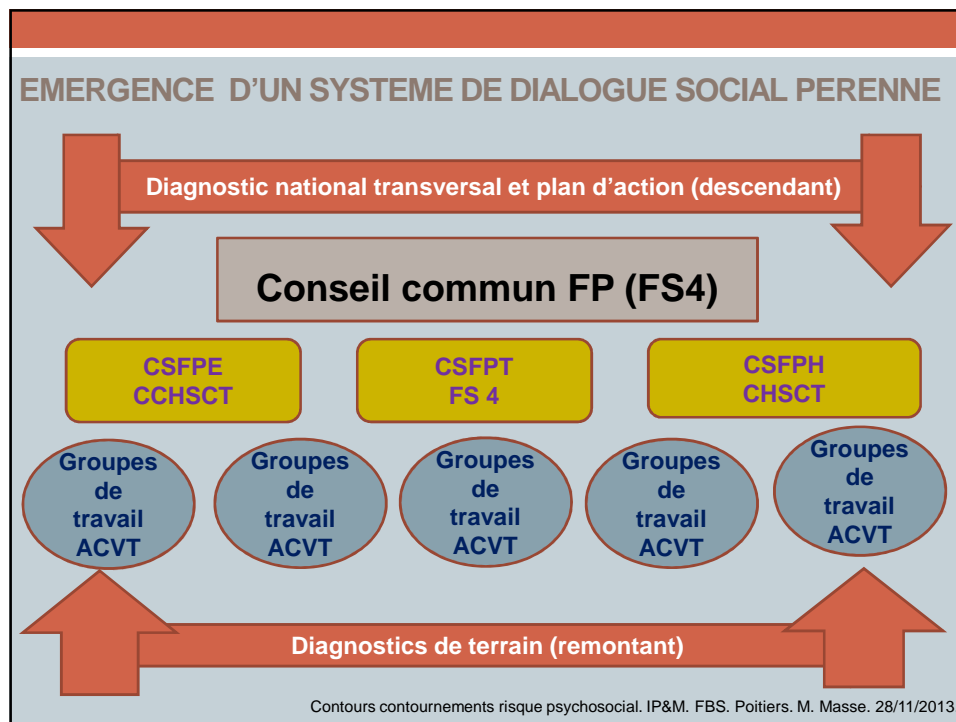
Contours contournements risque psychosocial. IP&M. FBS. Poitiers. M. Masse. 28/11/2013.

Agenda social 2013 - 2014

Le processus continue sur trois grands axes :

1. - mise en œuvre du dialogue social
2. - parcours professionnels, carrières et rémunérations
3. - **amélioration des conditions de vie au travail** avec une concertation puis une négociation sur :
 - * Prévention de la pénibilité (a/c de novembre)
 - * Gestion des âges (a/c de janvier)
 - * Qualité de vie au travail (a/c de février)

Contours contournements risque psychosocial. IP&M. FBS. Poitiers. M. Masse. 28/11/2013.



LES POINTS FORTS DE L'ACCORD. Les signataires :

- Laissent aux parties le soin de construire la santé au travail à partir de leurs **contextes singuliers**
- **Médiatisent** le risque psychosocial
- Organisent un suivi collectif de leurs préconisations (**gouvernance**)
- Affichent les 1ers contours d'une **responsabilité sociale** des partenaires sociaux en matière de santé au travail sur le fond et sur la forme

Ont quitté l'angoisse pour choisir la méthode (G. Devereux)

Contours contournements risque psychosocial. IP&M. FBS. Poitiers. M. Masse. 28/11/2013.

Je vous remercie de votre attention

- **Max Masse**
- **04 78 87 49 94 / 06 72 27 88 33**
- max.masse@travail.gouv.fr
- <http://www.intefp-sstfp.travail.gouv.fr/>
- <http://www.univ-rouen.fr/civiic/>
- **Marie-Benoite Sanglerat**
- **06 72 25 28 42**
- mb.sanglerat@anact.fr
- <http://www.anact.fr/>

Contours contournements risque psychosocial. IP&M. FBS. Poitiers. M. Masse. 28/11/2013.